

Biland – Landet med mælk og honning

Faglig aften på Naturmælk med fokus på bier og fremtidig økologisk honningproduktion.



Øllingegaard
MEJERI



D. 9./11. – 2017 kl. 17³⁰-21⁰⁰
inkl. sandwich – på Naturmælk.

Velkommen til aftenmøde på Naturmælk, hvor vi sætter fokus på samarbejdet omkring vores bier på Naturmælk og Øllingegaards gårde og får faglige input til det fremtidige arbejde.

Alle leverandører og alle biavlere der har bistader på Naturmælk og Øllingegaards gårde er velkomne.

D. 9.nov. 2017 kl. 17.30 – 21.00
på Naturmælk, Gerrebækvej 24, 6360 Tinglev.

Aftenen starter med en rundvisning i Mejeriet for alle interesserede. Der serveres en sandwich kl. 18.30 og aftenens faglige program starter kl. 19.00.

Tilmelding senest d. 2. november til ulla@naturmaelk.dk
eller tlf. 73 64 28 14 Ved tilmelding angives om man ønsker at deltage i rundvisningen i Mejeriet.

Program:

Kl. 17.30 Rundvisning i mejeriet
Kl. 18.30 Sandwich

Aftenens program:

Kl. 19.00 Velkomst v. Frode Lehmann

Første del:

"Biavl på økologiske landbrug og orientering om nyeste regler om økologisk biavl"
v. Sekretariatsleder Rune Havgaard Sørensen, Danmarks Biavlerforening

Anden del:

Markedsføring med fokus på historiefortællingen omkring mælk og honning
v. Rune Havgaard Sørensen og Nikka & Nelly.



STØTTET AF

fonden for
økologisk landbrug



NATURMÆLK

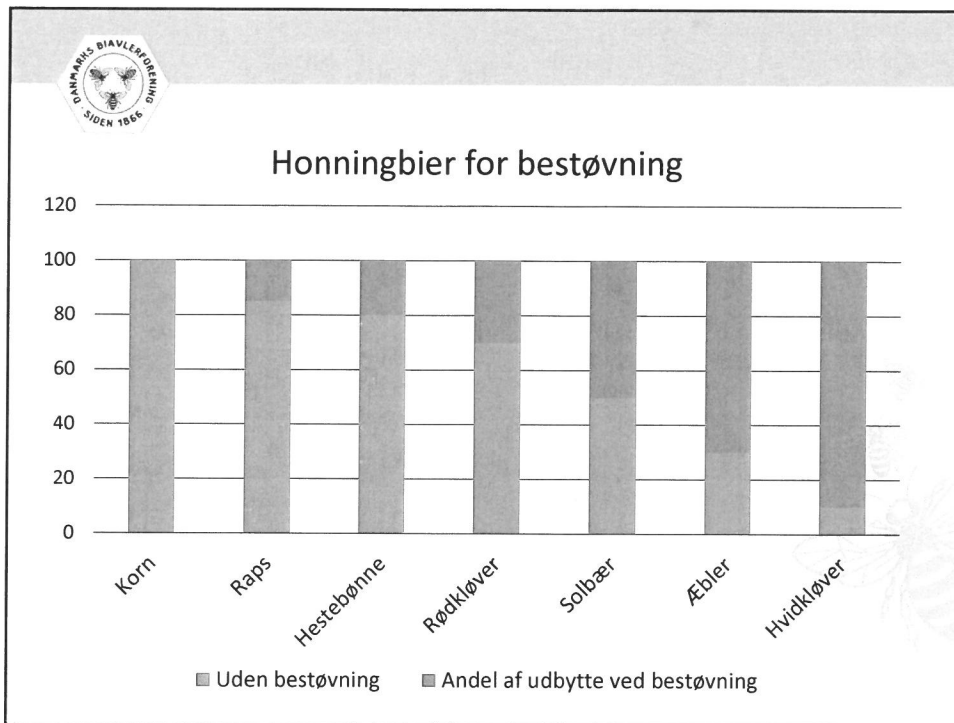
9. November 2017



Hvorfor skal der være bistader på Naturmælk og Øllingegaards gårde?

Fra hjemmesiden:

- For at sikre muligheder for Danmarks bestøvere og dermed også for at sikre overlevelsesgraden for bierne.
- Bier klarer sig bedst, når de bor i områder, hvor der ikke er anvendt sprøjtegifte på markerne.
- Det er her de har bedst adgang til føde, på lige fod med andre insekter.
- Som økologer har vi en stor mangfoldighed i floraen på vores marker, og derfor kan vi også være med til at bidrage til en mere spændende honning.





Giv plads til det vilde



Så og plant for bierne

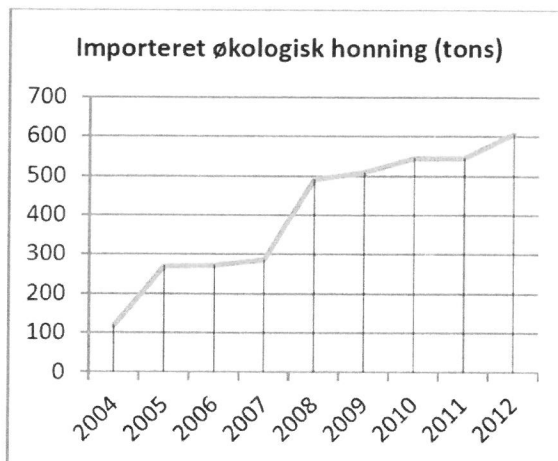




Naturmælks urteblanding

	Nektar	Pollen
2% Rødkløver, Øko.	3	3
6% Lucerne	3	2
30% Kællingetand	2	2
40% Bibernelle		
4% Esparsette	2	3
10% Røllike		
8% Vejbred		1





Lidt historik:

- November 2011: Henvendelse fra Danmarks Biavlerforening til Fødevareminister Mette Gjerskov om problemet.
- Maj 2012: Sagen behandlet på kontroludvalgsmøde i NaturErhvervstyrelsen
- Maj 2013: Første forslag til ny praksis præsenteres på Kontroludvalgsmøde
- November 2014: Tættere dialog indledt mellem Økologisk Landsforening, Foreningen for Biodynamisk Jordbrug, Landbrug & Fødevarer og Danmarks Biavlerforening
- Februar 2015: Fødevareminister Dan Jørgensen lover på åbent samråd, at der vil komme en ny praksis med ophæng i forslaget fra Danmarks Biavlerforening og Landbrug & Fødevarer
- Der pågår dialog og forhandlinger med relevante parter.
- Marts 2017: Nye regler træder i kraft



Økologisk biavl i Danmark



EFTER FLERE års indsats ser det endelig ud til, at der er dansk økologisk honning på vej til forbrugerne.

Fødevareminister Dan Jørgensen og NaturErhvervstyrelsen, der administrerer de danske økologiregler, er positive overfor et nyt regelforslag fra Landbrug & Fødevarer og Danmarks Biavlerforening, der kan give meget mere dansk økologisk honning.

Enkle regler

Måske er det allerede nu, at der er dansk økologisk honning på vej til forbrugerne.

PHOTO: BIR

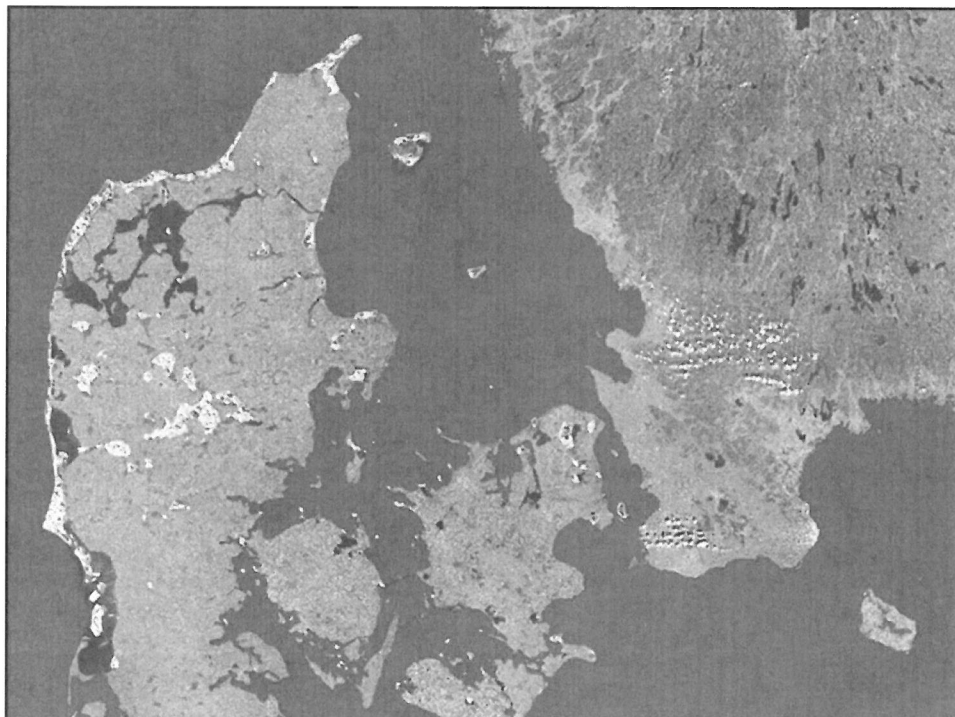
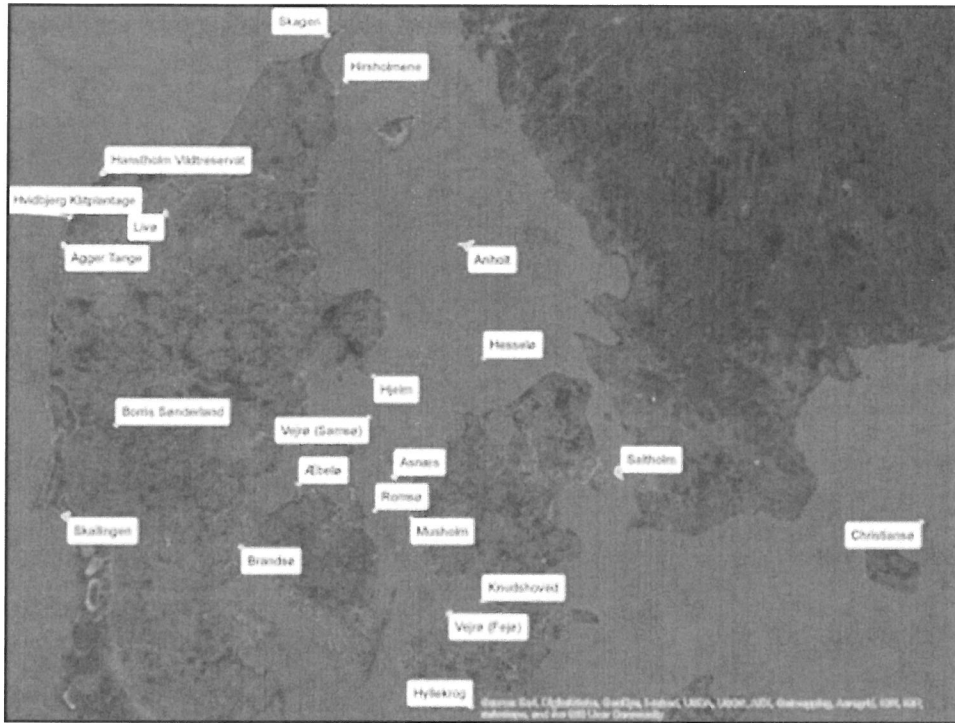
Landbrug & Fødevarer og Danmarks Biavlerforening har sammenlagt et forslag til nye regler for økologisk biavl i Danmark. Forslaget er positivt modtaget af NaturErhvervstyrelsen og Fødevareministeren.

Landbrug & Fødevarer og Danmarks Biavlerforening har sammenlagt et forslag til nye regler for økologisk biavl i Danmark. Forslaget er positivt modtaget af NaturErhvervstyrelsen og Fødevareministeren.



Tre vigtige resultater:

1. Fremover skal bistadet blot bestå af minimum 50% naturmaterialer (opgjort ved vægt).
2. Konventionelle arealer, der ikke giver nektar (f.eks. en konventionel kornmark) er ikke længere en hindring.
3. Arealet øges fra ca. 8000 ha til ca. 200.000 ha., som omfatter naturarealer og 300 økologiske landbrugsbedrifter.





SÅDAN ANSØGER DU:

- Ansøgningskema med bigårdens placering senest den 10. april. Svar på ansøgning efter den 21. april.
- Hvis ikke autoriseret til økologisk jordbrugsproduktion i forvejen, også "Ansøgning om autorisation til økologisk jordbrugsproduktion".
- Danmarks Biavlerforening tilbyder gratis at gennemgå din autorisationsansøgning og sikre godkendelse af autoriseret økologikonsulent.



BIGÅRDENS PLACERING

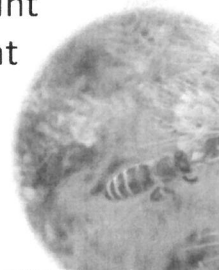
- Inden for en radius af tre kilometer fra bigården, skal 95% af nektar og pollenkilderne bestå af økologiske afgrøder, vild bevoksning eller arealer behandlet efter miljøskånsomme metoder.
- Godkendelse sker på baggrund af landmændenes indberetning af markplaner i april.
- I tilfælde af, at din placering bliver afvist, har du 5 hverdage til flytning.
- Indberet flere bigårde, da man må flytte bistader mellem godkendte bigårde.
- Bistaderne kan flyttes væk fra de godkendte placeringer i vinterhalvåret.



EKSEMPLER PÅ NEKTARKILDERNES VÆRDI

- Vinter- og vårraps 200 point
- Ærter 100 point
- Permanent græs (>50% kløver) 50 point
- Hestebønner 25 point
- Korn 0 point

(Dog tillægges økologisk kornmarker
en værdi pga. ukrudtsindhold)



OMLÆGNINGSPERIODEN

- Omlægning tager 1 år, og først derefter kan den honning der produceres sælges som økologisk.
- I omlægningsperioden skal voksen udskiftes til økologisk voks. Man kan anvende sin egen voks, såfremt man kan dokumentere at voksen ikke indeholder forbudte stoffer.
- Omlægningsperiode kan forkortes, hvis du finder mulighed for at købe bifamilier fra en økologisk biavler.



ØVRIGE KRAV

- Højest udskifte 10 pct. af dronningerne med ikke-økologiske.
- Dronningernes vinger må ikke klippes.
- Mindst 50% af bistadets samlede vægt skal bestå af naturmaterialer og rammerne skal altid bestå af naturlige materialer.
- I sæsonen er fodring men enten økologisk sukkeropløsning eller økologisk sukker af bi-familier kun tilladt, hvis det på grund af de klimatiske forhold eller svigtende fodringskilder er nødvendigt.
- Du skal efterlade bifamilierne med tilstrækkelig honning og pollen til, at de kan overvinde. Alternativt kan du fodre bierne med økologisk sukker eller økologisk sukkeropløsning.
- Til bekæmpelse af varroamider må du bl.a. bruge myresyre, mælkesyre, eddikesyre, thymol, oxalsyre fratagning af droneengel.
- Til rengøring og desinfektion af bistaderne må du bl.a. bruge kaustisk soda.



BÅDE ØKOLOGISK OG KONVENTIONEL

- Mulighed for i bestøvningsøjemed at have både økologisk og ikke-økologisk biavl på samme bedrift.
- Alle regler omkring økologisk biavl overholdes for den ikke-økologiske biavl med undtagelse af kravet om bigårdens placering.
- Kun honning fra den økologiske biavl kan sælges som økologisk.
- Alternativt adskilles den økologiske og den ikke-økologiske biavl med to CVR-nummre



DET ADMINISTRATIVE

- Årlig indberetning af placering
- Årlig kontrolbesøg fra Landbrugs- og Fiskeristyrelsen
- Der skal føres logbog med:
 - Bigårdens nøjagtig placering med koordinater, samt nummer på de enkelte stader
 - Fodring, herunder produkt, datoer, mængder i de stader, hvor det er brugt
 - Datoer for fratagning af honning og slyngning
 - Vægttopgørelse af stademateriale, opdelt i ikke-naturligt og naturligt materiale
 - Forebyggelse og behandling af sygdomme i de enkelte bistader, herunder dato for behandling, og hvad der er behandlet med
 - Dato for eventuelle flytning og baggrund for flytning
- Regnskab over ind- og udgående produkter



I alt har 31 biavlere indsendt ansøgning om godkendelse af i alt 96 bigårde.



Placering godkendt for i alt 15
biavlere med 277 bistader. Heraf er
10 nye økologiske biavlere.

I 2016 var der godkendt 59
bistader.

øko-biavl.dk

DANMARKS BIAVLEREFORNING SIEDEN 1866

Øko-Biavl.dk

Tilpasset søgning

FORSIDE OM ØKOLOGISK BIAVL GÅ TIL BIAVL.DK LOG IND

DATINGSITE FOR BIAVLERE OG ØKOLOGISKE LANDMÆND

Råder du over et økologisk arealer, og ønsker bier til bestøvning? Eller har du bier, som du tilbyder til bestøvning på økologiske arealer?

Læs mere her

TILMELD AREAL
Her kan du oprette din annonce

SØG AREAL
Her kan du søge areal

TILMELD BIER
Her kan du oprette din annonce

SØG BIER
Her kan du søge bier til bestøvning

Log ind

Opret dig som bruger

Læs mere om biavl

LÆS OM DE NYE REGLER FOR ØKOLOGISK BIAVL

BIAVLERNES FORENING
Formålet er at give danske biavlere de bedste mulige vilkår for at drive biavl og producere honning på en bæredygtig og rentabel måde.
Få mere information om medlemskab her.

DANMARKS BIAVLEREFORNING
Fulbyvej 15
4180 Sorø
E-mail: dansk@biavl.dk
Telefontider mand-tor: 9.00-14.00
TF: 57 86 54 70